

VISITA-SPETTACOLO

Ma che strega che sei



Ritrovo: ore 21.00 - Piazza Minghetti

Quando: debutto 28 luglio. In programma il giovedì e il sabato fino al 4 ottobre 2011

Posti limitati – prenotazione obbligatoria

Info e prenotazioni: tel. 051 6583111 – 051 0474235

info@vitruvio.emr.it



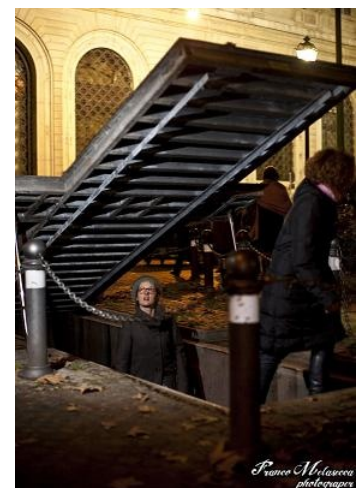
inserito nel programma di

Vitruvio ed **Hermatena** presentano una nuova **visita-spettacolo** lungo il sotterraneo del Torrente Aposa, per ripercorrere la storia della **caccia alle streghe** nelle molte forme che essa ha assunto a Bologna. La ricostruzione dell'ambiente magico è molto difficile, per via delle fonti che lo descrivono. Queste sono solamente legate ai diari inquisitoriali oppure ai sinodi ecclesiastici, dove manca il punto di vista dell'*inquisito*. E allora come possiamo definire una strega? C'è chi parla di incarnazione del demoniaco, di incredibili poteri ammaliatori, chi di trasgressione. Oggi lo potremmo definire femminismo *ante-litteram*.

Sortilegi, ombre, verità e supposizioni

Se di streghe, stregoni, fattucchiere e maghi abbonda la letteratura planetaria, anche Bologna ha la sua storia magica da raccontare. La città si è sempre prestata a ospitare il mistero e sotto i suoi portici si sono consumate storie torbide. Tanto da spingere molti scrittori e sceneggiatori ad eleggerla come scenario ideale per le loro storie *noir*.

Seguendo le suggestioni di teatro e musica, ci inoltreremo nel sotterraneo del torrente Aposa e conosceremo racconti inquietanti, talmente assurdi da poter persino strappare un sorriso e a volte suscitare moti di rabbia per l'insensatezza dei fatti, sempre ineluttabilmente veri.

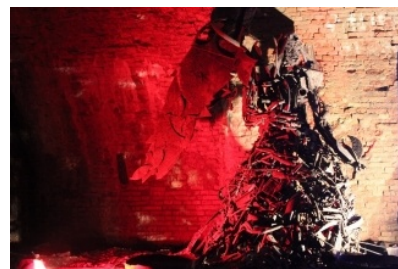


Se i sotterranei custodiscono il mistero

Esploreremo una parte poco conosciuta del sotterraneo del Torrente Aposa che, come scopriremo durante lo spettacolo, è legata alla storia magica. Il percorso salirà a monte, **da Piazza Minghetti a Viale XII Giugno**. Mentre cammineremo comparirà al nostro sguardo la severa e spaventosa statua del gruppo di riciclatori artistici Mutoid Waste

Company, l'**Angelo** costruito con lame d'acciaio contorte. E passeremo anche sotto Piazza San Domenico, in prossimità dei **sotterranei utilizzati dall'Inquisizione cittadina**.

La narrazione verrà affidata a **due studiosi dell'Occulto** e alla **zdàura Onorina Pirazzoli**, personaggio che incarna l'animo femminile ed onnisciente della città, già protagonista di numerosi spettacoli di Vitruvio, che stavolta riporterà alla luce storie di arti magiche e di abominevoli persecuzioni ordite dalla credulità popolare. Chi meglio di **Hermatena** poteva fornirci gli elementi per scoprire vicende legate al passato magico della città? Grazie ai percorsi di **Bologna Magica** abbiamo appreso come la presenza dell'arcano l'abbia resa unica. Tra le sue vie si dipana - come a formare un'immensa ragnatela - un filo rosso, che conduce di fronte a segreti inviolati, che aspettano solo una voce per essere narrati. Qui intervengono i ricercatori che danno il via allo spettacolo, incontrando affatto per caso la zdàura Onorina.



Da amori inquietanti alla Strega Sorda

Nel suo passato millenario, Onorina ha avuto modo di conoscere la stregoneria nella città felsinea e di constatare come l'ignoranza possa vedere il Male dove non c'è. L'elenco delle streghe bolognesi ci fornisce un quadro molto ampio di racconti, da quelli consumati tra le colline, in campagna, alle storie legate ad amori nobili e inquietanti.

Ai tempi del suo dominio, tra il Quattrocento ed il Cinquecento, il signore di Bologna Giovanni Bentivoglio fu strettamente legato a una donna il cui nome intrigava e faceva tremare di spavento tutta la città: l'affascinante Gentile Budrioli. La zdàura Onorina Pirazzoli, manco a dirlo, l'ha conosciuta di persona e ha vissuto da vicino i tempi in cui la furia popolare si scatenò contro le streghe. L'impetuosità di quei tempi ormai sembra essere sparita, ma il ventre della città conserva ancora la memoria dell'orrore e indizi sulle sorti di una delle ultime vittime dell'Inquisizione, la Strega sorda, giustiziata proprio in Piazza San Domenico. Ed è proprio sulle sue tracce che si spingerà la nostra ricerca.



PERSONAGGI ED INTERPRETI

TESTI

EMILIO PIERACCIONI

REGIA E DIREZIONE ARTISTICA

GABRIELE BERNARDI

ONORINA PIRAZZOLI

MAURIZIA COCCHI

STUDIOSI DELL'OCCULTO

MORENA POLTRONIERI

ERNESTO FAZIOLI

MUSICHE

EMILIO VALLORANI



APPROFONDIMENTI PER I MEDIA: Gabriele Bernardi 348 6026484

Associazione Vitruvio tel. 051 0474235 – info@vitruvio.emr.it – www.vitruvio.emr.it